



Progetto di Fattibilità Tecnica ed Economica dei Lavori di Realizzazione Parco e Parcheggio Pubblico in contrada Rapattoni Superiore a Cepagatti

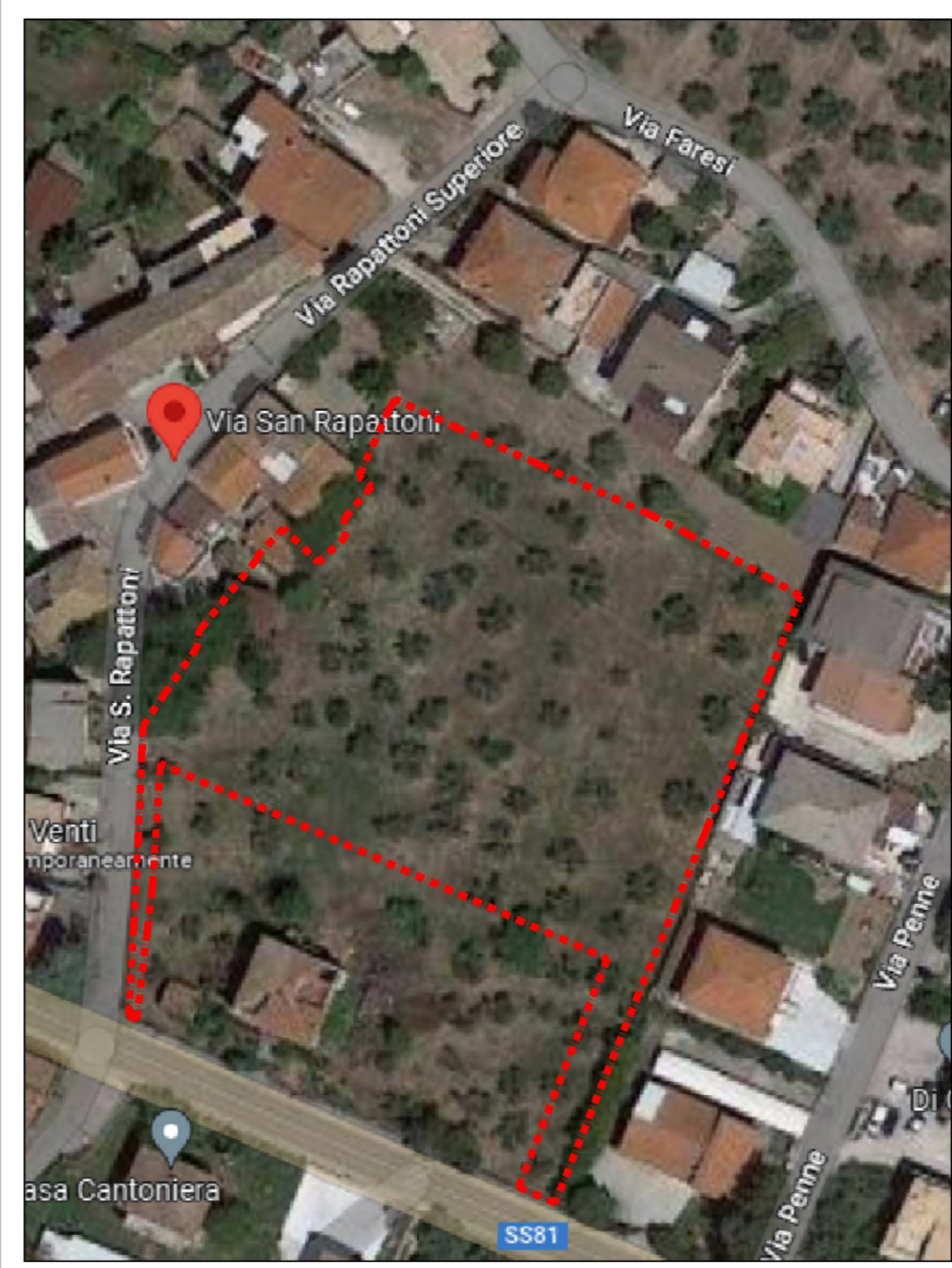
2. Inquadramento Relazione di Inquadramento



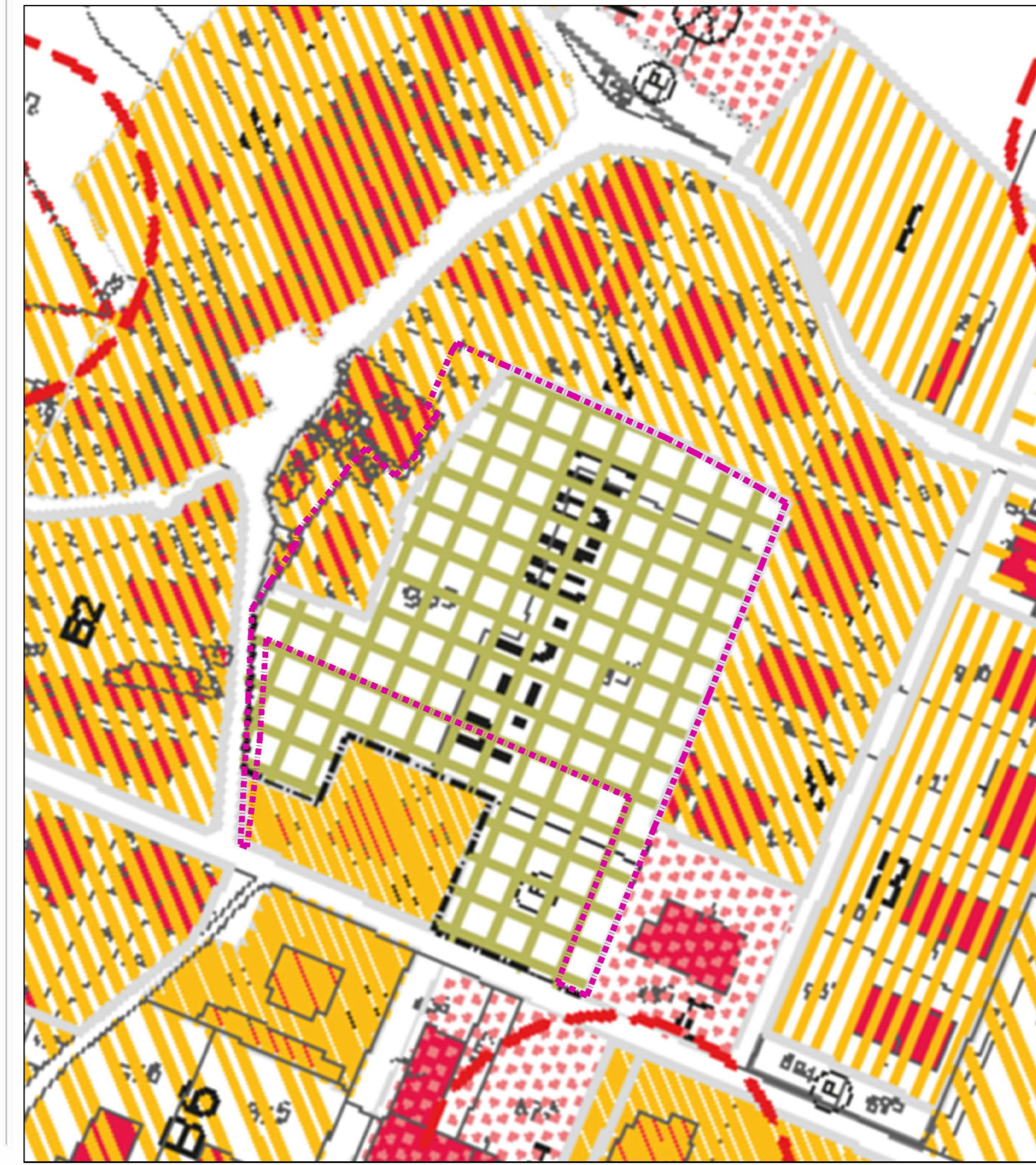
EUGENIO CANCELLI
Architetto

v. Le Villa De Felici 125 65019 Pianella PE
eugenio.cancelli@archiworldpec.it
eugenio.cancelli@archiworldpec.it

VISTA SATELLITARE

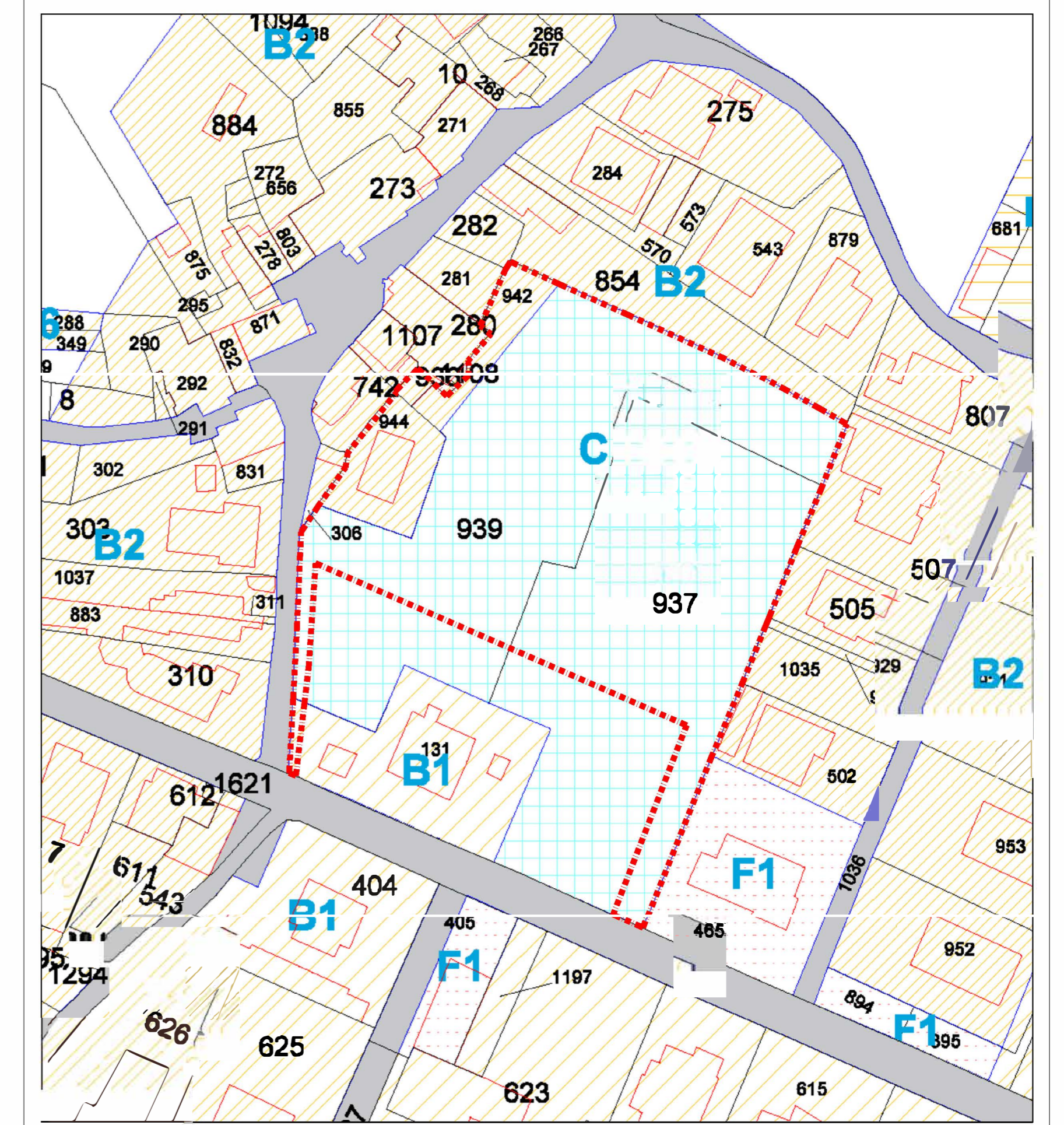


STRALCIO DI P.R.G. Vigente scala 1:2000

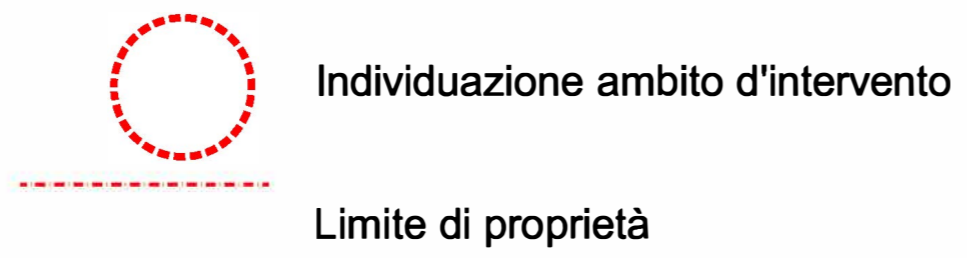


FABBRICATO RICADENTE IN ZONA PEU - di Espansione - (Art. 23 delle N.T.A.)

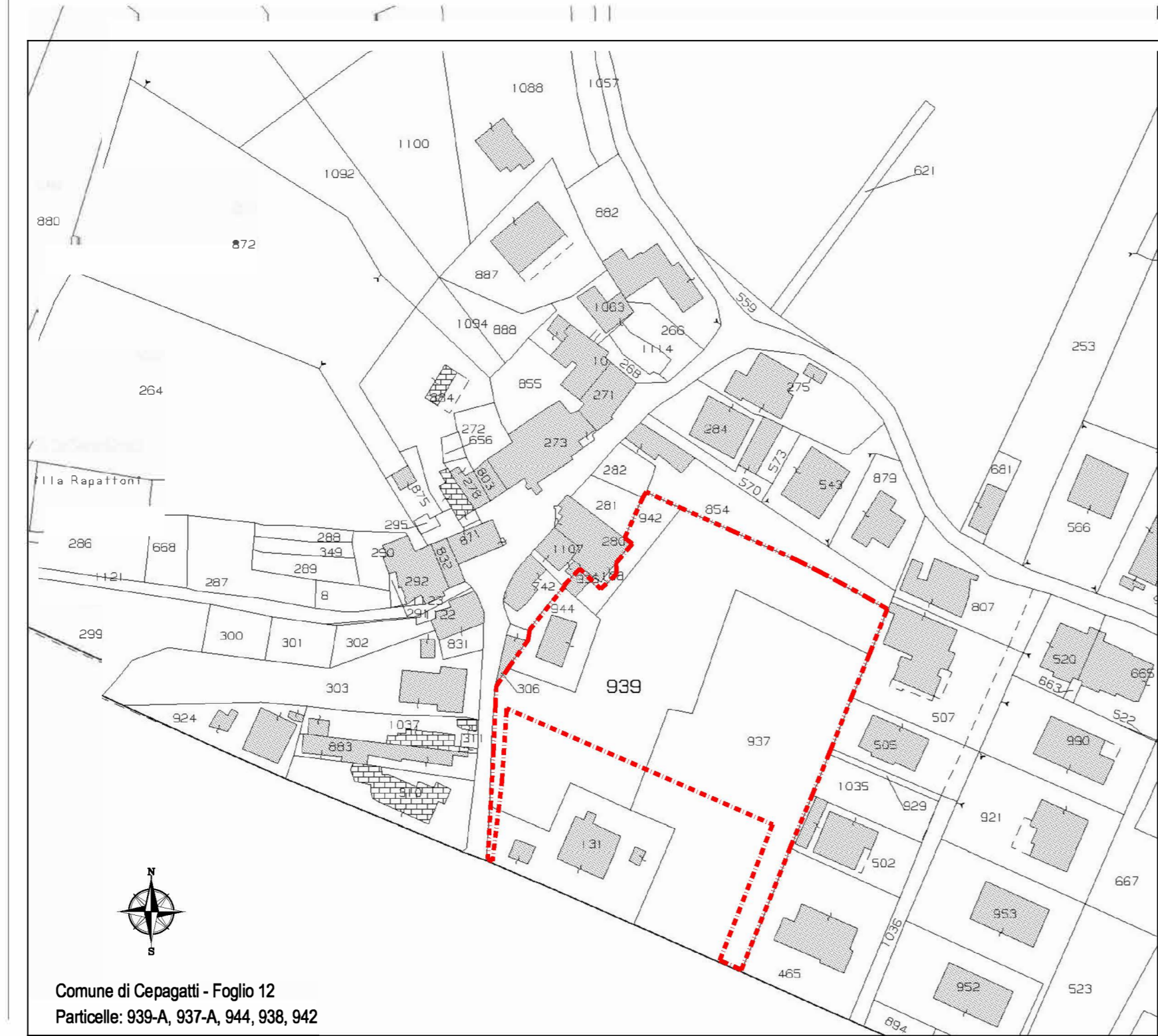
STRALCIO DI P.R.G. Adottato scala 1:2000



FABBRICATO RICADENTE IN ZONA C - di Espansione - (Art. 23 delle N.T.A.)

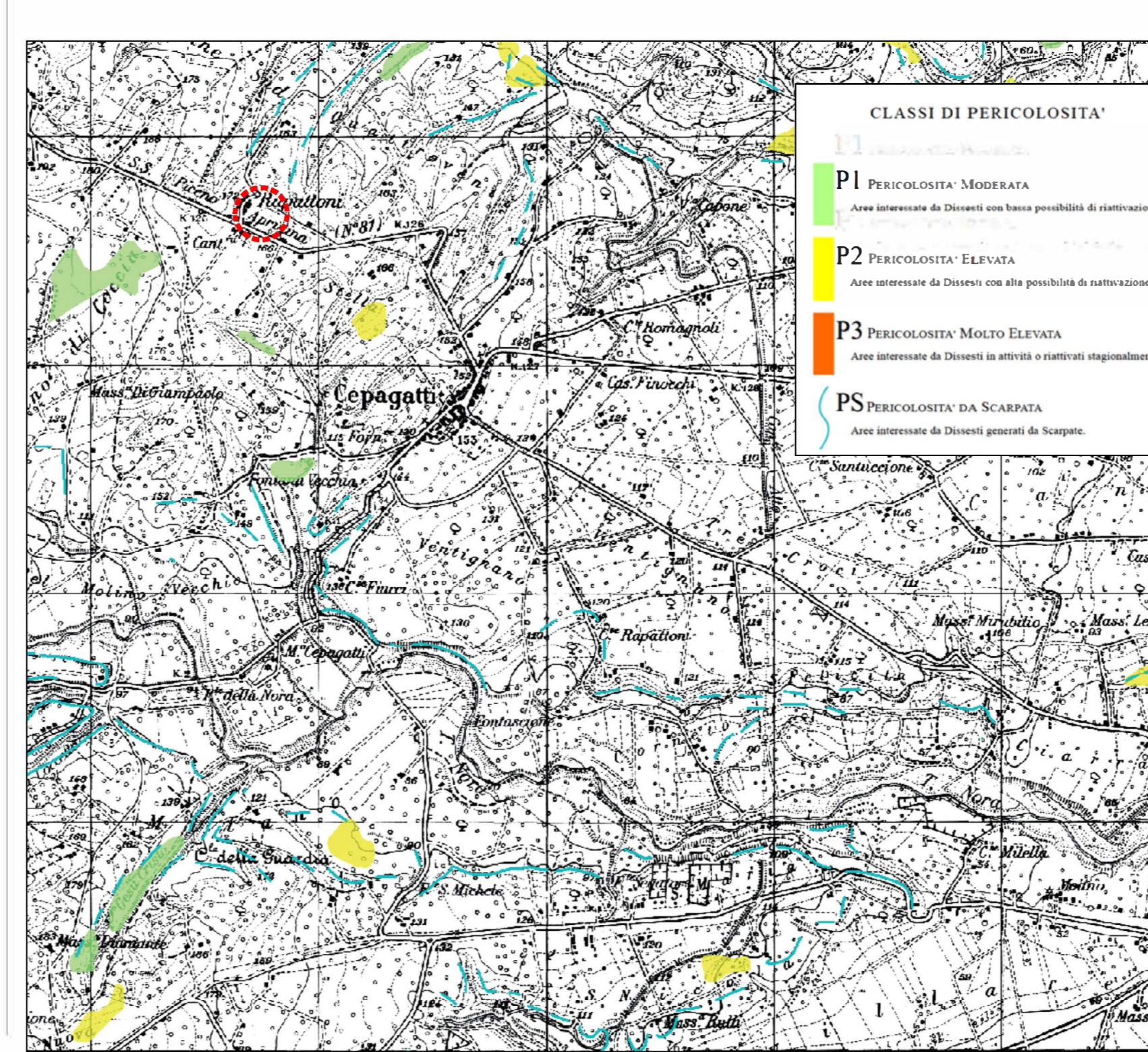


STRALCIO CATASTALE scala 1:2000



Comune di Cepagatti - Foglio 12
Particelle: 939-A, 937-A, 944, 938, 942

STRALCIO PIANO DI ASSETTO IDROGEOLOGICO - PAI



CLASSI DI PERICOLOSITA'	
P1	PERICOLOSITA' MODERATA Aree interessate da Dissesti con bassa possibilità di riattivazione.
P2	PERICOLOSITA' ELEVATA Aree interessate da Dissesti con alta possibilità di riattivazione.
P3	PERICOLOSITA' MOLTO ELEVATA Aree interessate da Dissesti in attività o riattivati stagionalmente.
PS	PERICOLOSITA' DA SCARPA Aree interessate da Dissesti generati da Scarpe.

VINCOLO IDROGEOLOGICO

